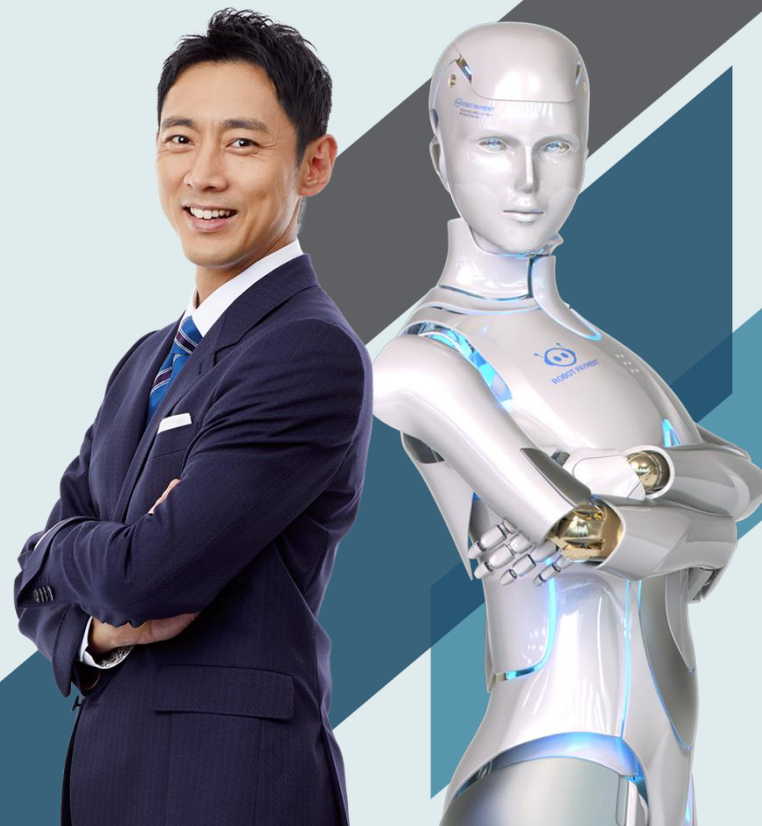


請求管理ロボ for Salesforce ログインアクセス許可手順書 Ver1.0.0



ログインアクセス許可の付与

ログインアクセス許可の付与

1. Salesforceにログインした状態で画面右上のアイコン「プロフィールを参照」をクリックする



2. 「設定」をクリックする



ログインアクセス許可の付与

3. 画面左部「アカウントログインアクセスの許可」をクリック



4. 株式会社ROBOT PAYMENT サポートのアクセス期間の選択リストからアクセス期間を選び、最後に保存をクリック

